

Bilan d'exécution pour la demande de la mesure FEAMPA

« *Création d'un sentier sous-marin de découverte de la biodiversité et des métiers de Thau* »

Ville de Mèze 14/11/2025

Afin de justifier la réalisation du projet et des dépenses, voici ci-dessous des photos et/ou documents des livrables

Lot 1 : Etude environnementale : en PJ :

Rapport 1 : étude d'incidence Natura 2000 biotope

Rapport 2 : suivi de chantier d'installation vis d'ancrage des bouées, panneaux sous-marins, et table conchylicole pédagogique

Rapport 3 : état après la saison estivale

Lot 2 : création graphique panneaux sous-marins : en PJ :

BAT validés des panneaux sous-marin

Lot 3 : impression panneaux : Photos ci-dessous :



Réception du colis panneau à terre et panneaux sous-marins



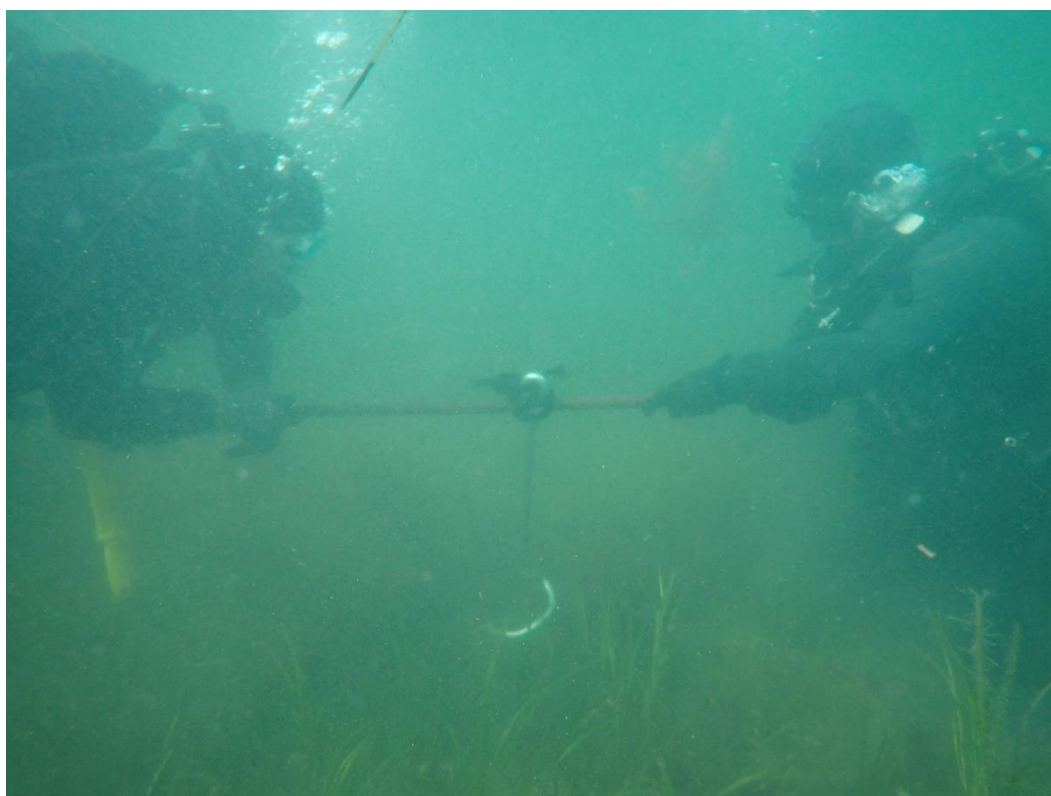
Découverte des panneaux avec Biotope

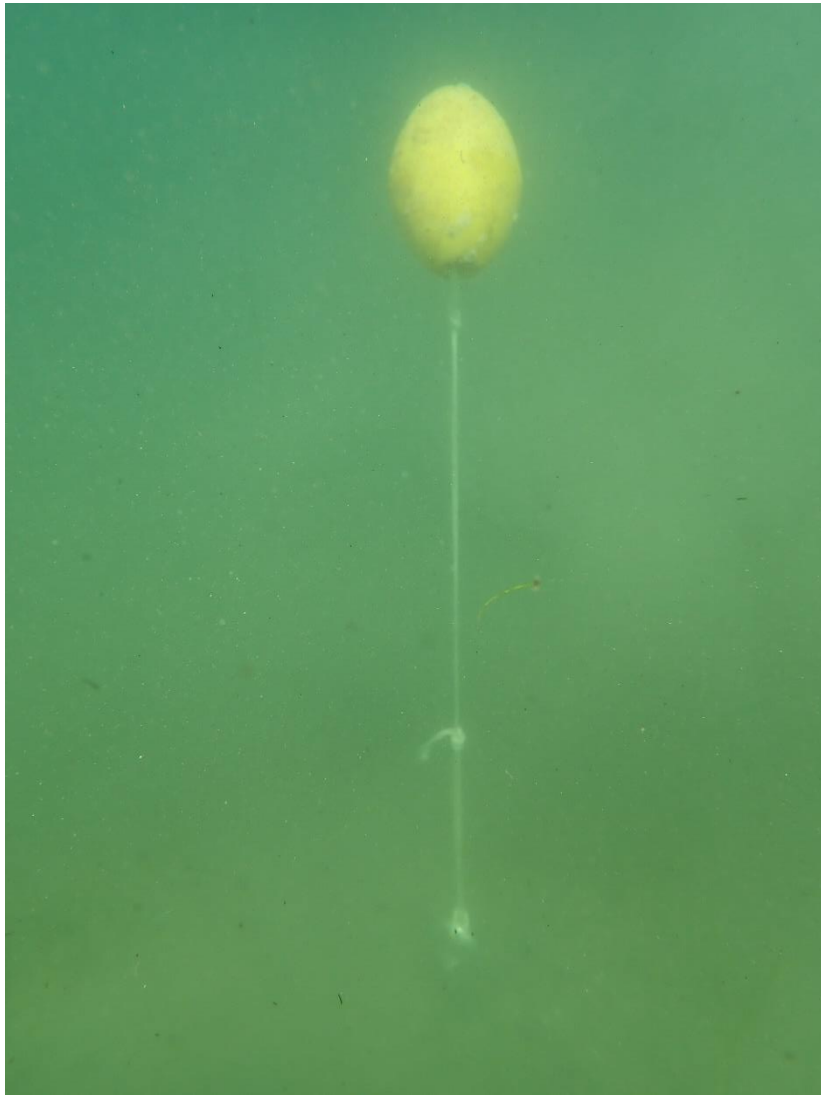
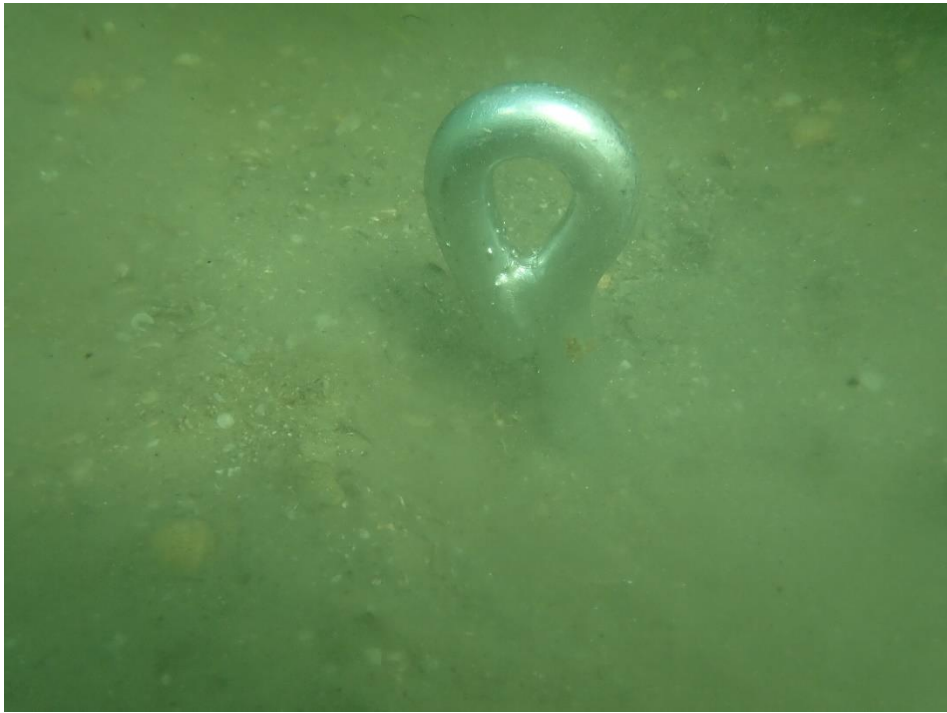


Lot 4 : fourniture, pose équipement : Photos ci-dessous :



Installation ancre



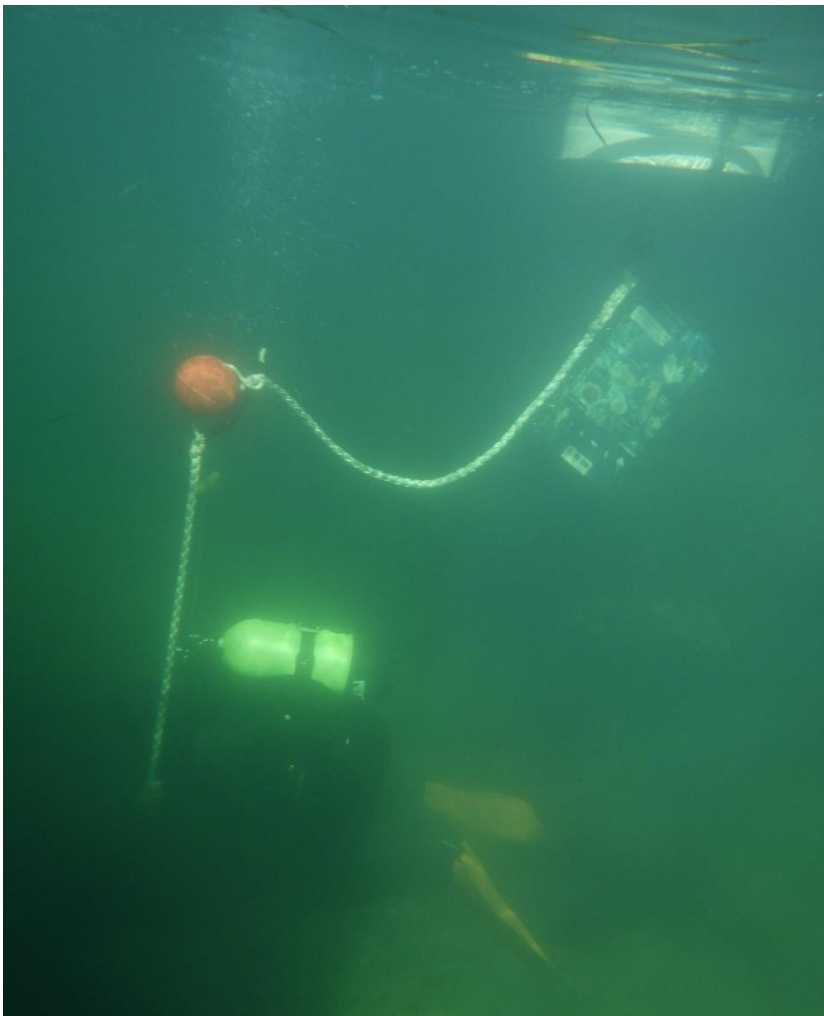


Mise en place d'une petite bouée subsurface pour le repérage, et le temps que le substrat se reforme autour de l'ancre



Installation finale bouées de surfaces, cordage, bouées subsurface et panneau

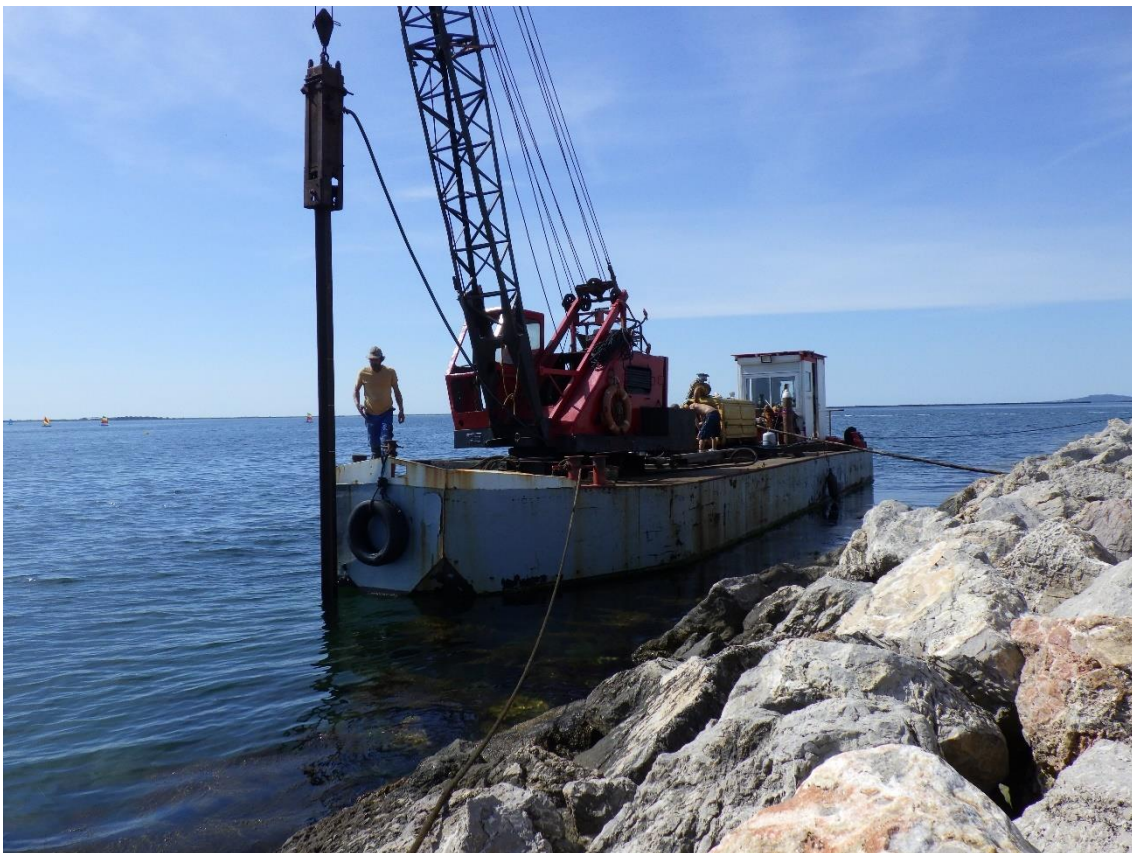




Lot 5 : installation table conchylicole pédagogique : Photos ci-dessous :



Repérage des points pour les pieux au sol



Pose du premier pieu

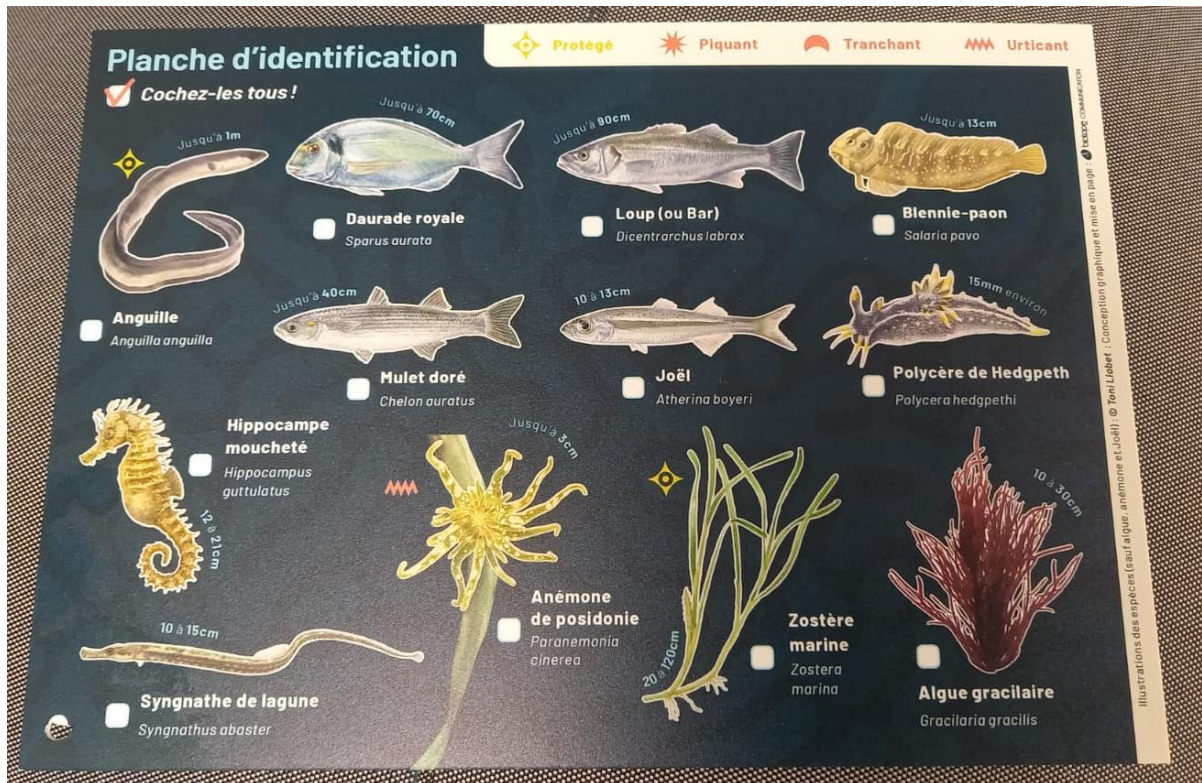


Pose du quatrième pieu

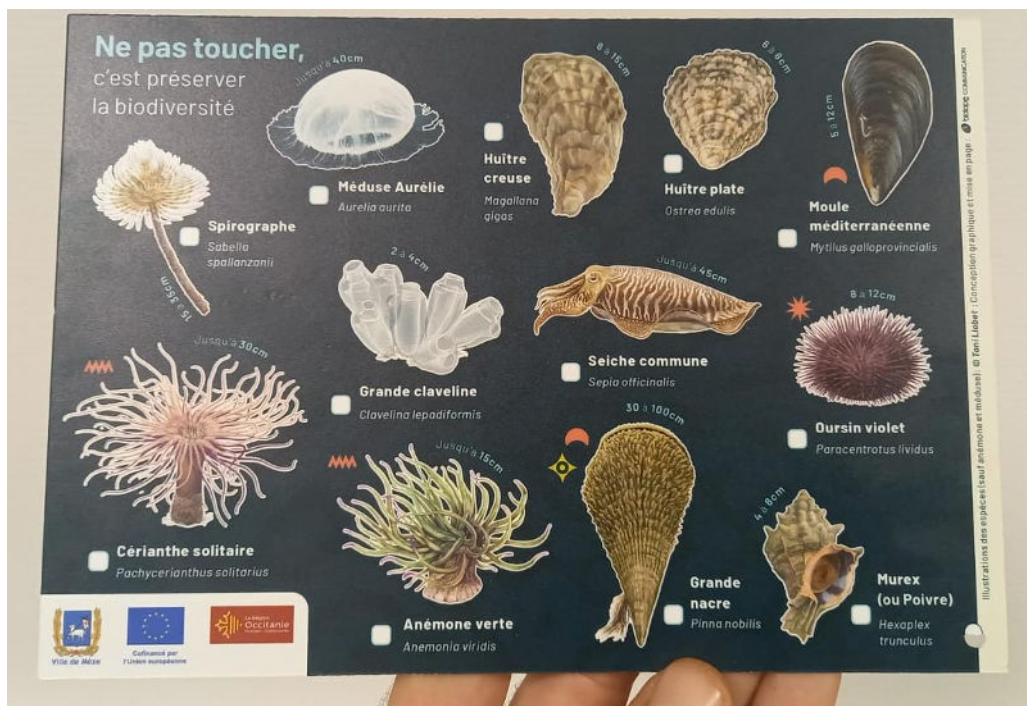


Table finie et bouée correspondante

Lot 7 : création, impression plaquettes immergeables : voir BAT en PJ et photos ci-dessous :



Recto



Verso

Afin de justifier que la réalisation du projet et les dépenses répondent aux objectifs des aides DLAL FEAMPS, voici ci-dessous des photos et/ou documents

Rappel :

DLAL FEAMPA Galpa Thau et son littoral

FICHE ACTION 1: Faire face aux changements climatiques et préserver la biodiversité

Rappel des critères de sélection pour la fiche action du projet de sentier sous-marin

Thématique	Critères de sélection	Notation applicable	Note attribuée	Commentaires
1- Adaptation aux changements climatiques	Le projet contribue à réduire l'impact des modifications climatiques sur les activités de pêche et d'aquaculture et améliore leur résilience	Non : 0 Oui : 20	10	Sensibilisation des usagers pour réduire leur impact sur les milieux et les outils de production en améliorant leur connaissance des activités
	Le projet contribue à réduire l'impact des activités halieutiques sur l'environnement	Non : 0 Oui : 20	0	Amélioration de la connaissance des résidents et touristes sur le lien biodiversité –production (associer les notions au lieu de les opposer) =>mettre en valeur les aspects positifs de la production
	Le projet contribue à préserver la biodiversité	Non : 0 Oui : 10	10	Information sur les espèces présentes et à protéger (grande nacre ...)
2- Innovation	Le projet comporte une dimension innovante : produits, services, pratiques ou procédés nouveaux ou améliorés à l'échelle du périmètre du Galpa, 1 ^{ère} initiative de ce type sur le territoire	Non : 0 Oui : 20	20	1 ^{er} sentier sous-marin en lagune, 1 ^{er} sentier sous-marin à associer valorisation de la biodiversité et des activités de production (pêche et conchyliculture)
3- Intérêt collectif	Nombre d'entreprises de pêche ou d'aquaculture susceptibles de bénéficier des résultats du projet	2 à 10 : 10 plus de 10 : 20	20	Toutes (association visite du sentier et dégustations dans les mas ou autres visites)
4- Cohérence	Le projet présente des complémentarités ou des synergies avec des réseaux ou des initiatives existantes	Non : 0 Oui : 10	10	N2000, Aires marines protégées, valorisation des activités (CdF conch et pêche)
			70	

1- Adaptation aux changements climatiques :

Les pièces jointes concernant l'infographie des panneaux sous-marin et à terre montrent la sensibilisation qui est faite tant sur la biodiversité de la lagune de Thau que sur les métiers de la pêche et de la conchyliculture.

Un côté du panneau à terre est entièrement consacré aux métiers de l'étang, et n'oppose pas du tout les pratiques de loisirs et les professionnels.

Un rappel sur les plaquettes immergeables est fait afin que le plongeur ne touche rien sous l'eau (grande nacres et herbiers de zostères qui sont protégés).

2- Innovation :

Premier sentier sous-marin de France en lagune, et premier sentier sous-marin de France, mêlant biodiversité et métiers de la pêche et de la conchyliculture.

3- Intérêt collectif :

Du plus jeune âge au plus grand âge, dès que l'on peut nager, ou se déplacer dans l'eau, sans distinction de sexe, ce sentier est adapté. La plage est équipée d'une rampe d'accès handicapée, et la plage est surveillée tout le temps de l'installation du sentier.

Il rayonne sur toute la région, et même plus car la ville de Mèze est une destination touristique assez fréquentée.

4- Cohérence :

Ce projet a réuni des scientifiques, les nombreux clubs de plongés autour de la lagune, le lycée de la mer de Sète, les pêcheurs et conchyliculteurs locaux, qui ont été consultés en amont du projet.

Le réseau Natura 2000, l'aire marine protégée de la lagune animée par le SMBT est, bien sûr, soutenant et partenaire privilégié de ce projet.

Enfin même les artistes, l'IFREMER, et le CEPRALMAR proposent des projets et souhaitent profiter de ce nouveau site.

Actions de communication :

Site de la ville de Mèze a une page dédiée et des articles sur l'inauguration

<https://www.ville-meze.fr/le-premier-sentier-sous-marin-de-letang-de-thau/>

The screenshot shows the website for the inauguration of the first underwater trail in the Thau lagoon. The page features a navigation bar with links for Webcam Mèze, Agenda, Mèze mag, Job@Thau, Enfance & famille, Culture Cinéma, and Vidéos. Below the navigation bar, the main heading is "Le premier sentier sous-marin de l'étang de Thau". A sub-heading reads "Profitez d'une visite immersive de la lagune de Thau, à la découverte de sa biodiversité et de ses métiers." The main visual is a large banner with the title "Sentier sous-marin de Mèze" and "Plage du Taurus". It includes a map of the trail and five circular icons representing different underwater environments: "Les herbiers", "La pêche", "Les fonds vaseux", "Les fonds rochers", and "Les fonds sableux". Below the banner, a text block states: "La Ville de Mèze, en collaboration avec le Syndicat Mixte du Bassin de Thau et le bureau d'études mézois Biotope, a réalisé le premier sentier sous-marin de l'étang de Thau." The lower part of the page shows a photo of a person in a boat, a list of sponsors (European Union, République Française, Occitanie), and three buttons: "Mes observations", "Vos observations", and "Vos suggestions". At the bottom, there is contact information for the Mairie de Mèze and a copyright notice for 2025.

Webcam Mèze Agenda Mèze mag Job@Thau Enfance & famille Culture Cinéma Vidéos

Ville de Mèze Découvrir Mèze Ma mairie Mes démarches Citoyenneté active Mèze actu Pratique Associations

Le premier sentier sous-marin de l'étang de Thau

Profitez d'une visite immersive de la lagune de Thau, à la découverte de sa biodiversité et de ses métiers.

Sentier sous-marin de Mèze

Plage du Taurus

Une exploration en 5 étapes

- Les herbiers
- La pêche
- Les fonds vaseux
- Les fonds rochers
- Les fonds sableux

La Ville de Mèze, en collaboration avec le Syndicat Mixte du Bassin de Thau et le bureau d'études mézois Biotope, a réalisé le premier sentier sous-marin de l'étang de Thau.

Webcam Mèze Agenda Mèze mag Job@Thau Enfance & famille Culture Cinéma Vidéos

Ville de Mèze Découvrir Mèze Ma mairie Mes démarches Citoyenneté active Mèze actu Pratique Associations

Le réseau à l'arrabèire. Un réseau composé de six filets, liés à un pont qui traverse le lac et est utilisé par les pêcheurs embarqués pour gratter le fond de l'étang à la recherche de nourriture, de coquillages, de poissons...

Co-financé par l'Union européenne

REPUBLIQUE FRANÇAISE

Occitanie

Ce projet a bénéficié d'une aide de 727,68€ au titre du programme OLA / SAMP

Mes observations Vos observations Vos suggestions

Ville de Mèze

Mairie de Mèze
Place Arabelle Briand - BP 28 34140 Mèze
Tél : 04 67 10 30 30
Mail : contact@ville-meze.fr

Mentions Légales

Copyright © 2025


Webcam Méze Agenda Méze mag JobaThau Enfance & famille Culture Cinéma Vidéos

Ville de Méze Découvrir Méze Ma mairie Mes démarches Citoyenneté active Méze actu Pratique Associations

Rechercher

Le premier sentier sous-marin de l'étang de Thau à Méze

12 MAI 2025 / ENVIRONNEMENT, CADRE DE VIE, MÉZE ACTU



La Ville de Méze, en collaboration avec le bureau d'études mézois Biotope et sa filiale Biotope Communication Édition, réalise le premier sentier sous-marin de l'étang de Thau.

Catégories

- A savoir
- Action sociale
- Agriculture, viticulture
- Aménagements urbains
- Archives et patrimoine
- Cérémonies
- Citoyenneté active
- Culture, événementiel
- Développement économique
- Ecole, enfance, jeunesse
- En ce moment
- Environnement, cadre de vie
- Le temps de l'Étang
- Les nouveaux commerçants
- Lumière sur les sportives mézoises
- Mer, conchyliculture, pêche, ports
- Méze actu
- Méze assos
- Non classé
- Page occitane
- Personnes âgées
- Sécurité
- Sport


Webcam Méze Agenda Méze mag JobaThau Enfance & famille Culture Cinéma Vidéos

Ville de Méze Découvrir Méze Ma mairie Mes démarches Citoyenneté active Méze actu Pratique Associations

Rechercher

Méze inaugure le premier sentier sous-marin de l'étang de Thau

23 MAI 2025 / ENVIRONNEMENT, CADRE DE VIE, MÉZE ACTU



Thierry Baëza, maire de Méze a inauguré, le 23 mai, le premier sentier sous-marin de l'étang de Thau, plage du Taurus, entouré de Sébastien Denaja, conseiller régional, d'Alain Vidal, maire de Loupian et vice-président de Sam et de Marie-Hélène Pelain, adjointe à l'environnement. Cette réalisation novatrice est le fruit d'une collaboration entre la Ville, le Syndicat Mixte du Bassin de Thau et le bureau d'études Biotope, avec le soutien financier de la Région Occitanie et de l'Europe.

Ce sentier est accessible à tous, même sans équipement de plongée sophistiqué. Il permet une découverte unique de la faune


Catégories

- A savoir
- Action sociale
- Agriculture, viticulture
- Aménagements urbains
- Archives et patrimoine
- Cérémonies
- Citoyenneté active
- Culture, événementiel
- Développement économique
- Ecole, enfance, jeunesse
- En ce moment
- Environnement, cadre de vie
- Le temps de l'Étang
- Les nouveaux commerçants
- Lumière sur les sportives mézoises
- Mer, conchyliculture, pêche, ports
- Méze actu
- Méze assos
- Non classé
- Page occitane
- Personnes âgées
- Sécurité
- Sport
- Vie municipale



Exemple d'un panneau sous-marin sur le site de la ville

Inauguration du projet :



François-Xavier Lauch,
Préfet de l'Hérault




Carole Delga,
Ancienne ministre
Présidente de la Région
Occitanie / Pyrénées-Méditerranée


Thierry Baëza,
Maire de Mèze
Vice-président de
Sète agglomération Méditerranée

Le conseil municipal
ont le plaisir de vous convier à

l'inauguration du sentier sous-marin

Vendredi 23 mai 2025 à 11h
à la Maison du Temps Libre



L'archipel de Thau au niveau de l'agglomération « Sète Agglopôle Méditerranée »

<https://www.thau-mediterranee.com/meze/sentier-sous-marin-de-l-etang-de-thau.html>

SENTIER SOUS-MARIN DE L'ÉTANG DE THAU

Photos Présentation Localisation

COORDONNÉES
SENTIER SOUS-MARIN DE L'ÉTANG DE THAU
Plage de Taurus
Rue de la Méditerranée
34140 MEZE

La Ville de Méze, en collaboration avec le Syndicat Mixte du Bassin de Thau et le bureau d'études mézo Biotope, a réalisé le premier sentier sous-marin de l'étang de Thau.

Ce nouveau parcours pédagogique sous-marin, innovant et accessible, propose une immersion unique dans les richesses de Thau. Il est situé sur la plage du Taurus. Grâce à 5 panneaux subaquatiques, munis de masque et tuba, peuvent découvrir l'extrême diversité de cet écosystème lagunaire : Grande Naine, Hippocampe, moules, berniers, moules... ils seront tous là!

Le sentier sous-marin de Méze ne se contente pas de présenter la biodiversité de l'étang. Il est le premier à proposer une étape consacrée aux métiers de l'étang. La découverte d'une table ostréicole, témoin de l'activité conchylicole incontournable de l'étang de Thau, fera partie de l'aventure. Pas besoin d'être un plongeur averti pour profiter de cette installation : les panneaux d'identification sont fixés à des bouées, juste sous la surface. Accroché à la main courante de la bouée, il sera possible d'observer confortablement les espèces présentes.

Sur la plage du Taurus, deux panneaux présentent l'ensemble du sentier et donnent des conseils pour effectuer le parcours dans les meilleures conditions.

Des vidéos :

<https://www.facebook.com/destinationarchipeldeThau/videos/-nouveau-le-sentier-sous-marin-%C3%A0-m%C3%A8ze-on-a-test%C3%A9-pour-vous-cette-toute-nouvelle-1209459253725083/>

Midi Libre:

<https://www.midilibre.fr/2025/06/03/cest-lendroit-ideal-decouvrir-le-bassin-de-thau-autrement-avec-un-sentier-sous-marin-au-depart-de-meze-12726677.php>

MA VILLE SPORT FAITS DIVERS ACTU LOISIRS ANNONCES AVIS DE DÉCÈS RECHERCHE

Midi Libre

Mon compte S'abonner

"C'est l'endroit idéal" : découvrir le bassin de Thau autrement avec un sentier sous-marin au départ de Méze

Le sentier sous-marin propose au public de plonger pour découvrir l'étang de Thau autrement. / - VILLE DE MEZE

Environnement, Méze, Sète

Les plus lus

- 1 **Faits divers.** Deux campeurs tombent sur une femme portée disparue depuis 2 jours : ils tentent d'approcher la randonneuse aux pieds ensanglantés
- 2 **Météo.** La terre a fortement tremblé : après un séisme de magnitude 6,7, l'alerte au tsunami déclenchée
- 3 **Santé.** "J'ai écrit partout, dans quinze facs et aucune réponse" : le maire de Maurelhian remue ciel et terre pour trouver un médecin pour sa commune
- 4 **Faits divers.** Explosion près d'une école : au moins 54 blessés, l'origine du drame reste inconnue
- 5 **Faits divers.** La descente en tyrolienne a été fatale : piqués "plus d'une centaine de fois" par des frelons asiatiques, un père et son fils de 15 ans meurent

<https://www.midilibre.fr/2025/07/30/etoile-de-mer-et-grandes-nacres-jai-teste-pour-vous-une-balade-dans-le-sentier-sous-marin-du-bassin-de-thau-12837073.php>

MA VILLE SPORT FAITS DIVERS ACTU LOISIRS ANNONCES AVIS DE

Midi Libre

Accueil > Economie > Littoral

Étoile de mer et grandes nacres : j'ai testé pour vous une balade dans le sentier sous-marin du bassin de Thau

ABONNÉS



Le sentier sous-marin de Méze est indiqué par un panneau, plage du Taurus. / MIDI LIBRE - QUENTIN BARAJA

Radio Thau Sète :


<https://www.rtsfm.com/un-sentier-sous-marin-pour-decouvrir-les-tresors-de-l-etang-de-thau>

RTS
MUSIC INFO TRAFFIC

RADIO ▾ INFOS ▾ PODCAST TOP INDÉ CKOI CE TITRE ? SORTIR JEUX PUBLICITÉ CONTACT ▾

UN SENTIER SOUS-MARIN POUR DÉCOUVRIR LES TRÉSORS DE L'ÉTANG DE THAU

La ville de Méze s'apprête à inaugurer un projet aussi innovant qu'inédit : le tout premier sentier sous-marin de l'étang de Thau. Cette initiative, portée par la municipalité en partenariat avec le bureau d'études Biotope et sa filiale Biotope Communication Édition, vise à faire découvrir de manière ludique et pédagogique les richesses écologiques et culturelles de la lagune.




Site de la FFESSM

Fédération Française d'Études et de Sports Sous-Marins

Activités Signaler une violence Déclarer un REX Bénévolet Presse Subaqua Boutique Connexion

RANDOSUB

DÉCOUVRIR PRATIQUER ET SE FORMER ORGANISER SITES RANDOSUB



Méditerranée

Accueil > Méditerranée > sentier sous marin MEZE [Proposer une modification](#)

sentier sous marin MEZE

Mer Facile Parking Toilettes Point d'eau Accès handicapé Poste de secours

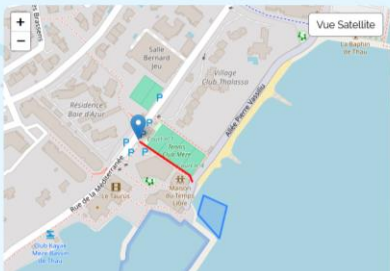
Descriptif du site

sentier sous marin accessible du bord, parcours de 200 mètres. Réalisable en famille sur petit fond (maximum 3 mètres) avec des panneaux expliquant la faune et flore de l'étang de Thau

Points d'intérêt

Table ostréicole de démonstration à visiter en PMT ou en scaphandre. Grande nacre, hippocampe, herbier de zostère, daurade, loup, seiches, et tout l'univers de la lagune de Thau

Informations de sécurité



Vue Satellite

Publicité sur le panneau d'affichage légal de la mairie de Mèze

